

VOCABULARI

ABSIS: És una construcció adossada a la nau o a les naus d'una església o temple.

ALTAR: Construcció en forma de taula, situada en el presbiteri de les esglésies, sobre la qual se celebra la missa o eucaristia.

AMBÓ: Taula elevada que hi ha en el presbiteri de les esglésies i que serveix per a llegir textos de la Bíblia.

ARC: Estructura arquitectònica que mitjançant l'ús de peces corbades serveix per a cobrir un espai.

ARCBOTANT: Element arquitectònic exterior, generalment, d'un edifici gòtic que té forma de mig arc que transmet part de la força de les voltes sobre un contrafort adossat al mur d'una nau.



Arquivoltes de la porta dels Apòstols de la Catedral de Girona

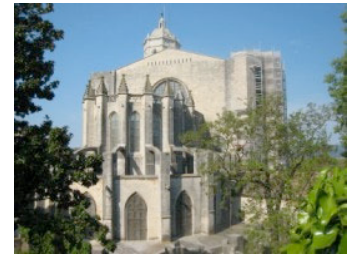
ARQUIVOLTA: Conjunt de motlures esculpides a les dovelles que formen un arc, seguint-ne la curvatura, especialment d'una porta o d'una finestra.

BÀCUL: Bastó que porten els bisbes.

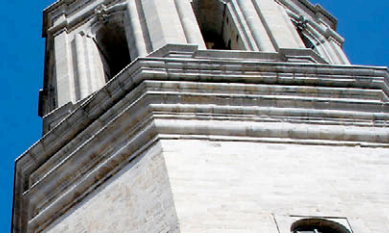
BARROC: Estil artístic que hi va haver a Europa entre finals del segle XVI i principis del XVIII. En arquitectura, el barroc fa servir molts adornaments, sovint daurats.

CAMPANAR: Lloc on hi ha les campanes a l'església. Sovint és una torre alta amb grans obertures perquè es difongui bé el so.

CATEDRAL: Església molt important i sovint molt gran que hi ha a les ciutats on hi pot viure un bisbe. L'església principal d'un bisbat.



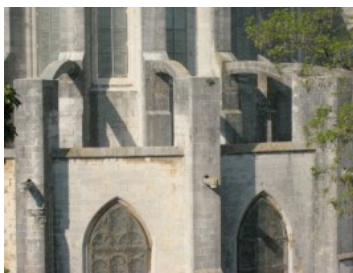
Absis exterior de la Catedral de Girona



CLAU DE VOLTA: Peça circular i decorada col·locada a la part central d'una volta de creueria.



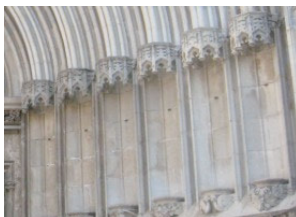
Les cinc claus de volta a la porta de Sant Miquel. Catedral de Girona.



CONTRAFORTS: Són pilars adossats a la part de fora d'un mur per a fer de reforç. A vegades, els contraforts estan units al mur a través d'un arc que es diu *arcbotant*.

Contraforts i arcbotants a l'exterior de l'absis. Catedral de Girona.

CLERGUE: Home que ha rebut ordes sagrats, especialment sacerdot.



Dosserets a la Porta dels Apòstols. Catedral de Girona.

DOSSERET: És un adornament que es posa damunt d'un altar, un llit o un tron, cobrint-los com un sostre.

DOVELLA: Peça més estreta d'un cap que de l'altre amb

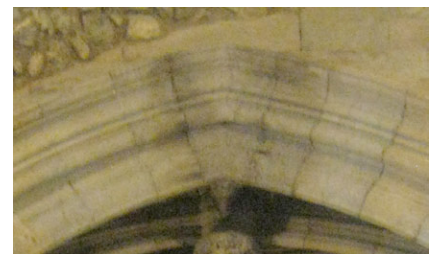
què es construeixen els arcs i les voltes.

ESCUPTOR: Artista que esculpeix, que fa escultures.

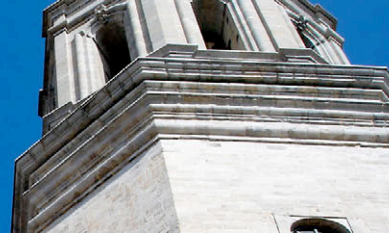
ESCUPTURA: Obra d'art feta esculpint. A les portalades de les catedrals hi ha moltes escultures.

FAÇANA: Cadascuna de les parets d'un edifici que es veuen des del carrer. A la façana principal hi ha la porta per a entrar a l'edifici.

GÈNESI: Primer llibre de la Bíblia. Origen, procés com s'ha originat.



Dovelles superiors de l'arc de la porta de Sant Miquel. Catedral de Girona.



Gàrgola de La bruixa de la Catedral de Girona.

GÀRGOLA: Canal que hi ha a les teulades o als coberts dels edificis; serveix perquè s'escorri l'aigua de la pluja. Les gàrgoles d'algunes catedrals tenen forma d'animal, de monstre o de cara de persona.

GÒTIC: Estil d'arquitectura que va néixer al nord de França al segle XII i es va desenvolupar durant els segles XIII, XIV i XV. Les catedrals gòtiques tenen grans finestrals amb vitralls.

LLINDA: Fusta o pedra travessera que descansa sobre els dos muntants d'una porta.

MITRA: Peça amb què els cardenals, arquebisbes, bisbes, abats, cobreixen i adornen el seu cap en les funcions del seu ministeri.

NAU: Qualsevol dels espais que, entre murs o rengleres d'arcades, s'estenen al llarg d'una església i d'altres edificis.

NEOCLÀSSIC: Estil artístic inspirat en l'art clàssic (el grecoromà) i desenvolupat durant el segle XVIII i principis del XIX, com a reacció a les exageracions del Barroc i el Rococó.

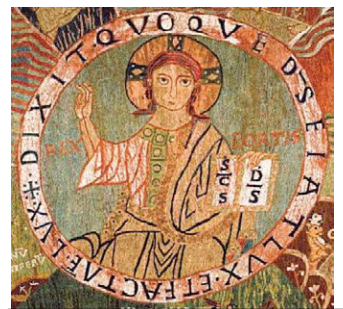
PANTOCRÀTOR: Sobrenom "totpoderós" o més exactament, "que ho té o ho domina tot", donat a Zeus i a d'altres divinitats gregues de l'època hel·lenística.

PENELL: Peça de metall posada al capdamunt d'una torre, d'un campanar o d'un altre lloc alt que indica la direcció del vent. Els penells tenen normalment forma de fletxa i el vent els fa girar.

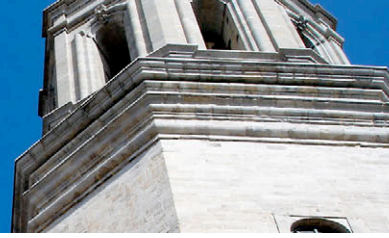
PICAPEDRER: Persona que treballa les pedres per fer cases i/o altres edificis.

PRESBITERI: Part de l'església al fons de la nau central on hi ha l'altar major, més elevada que la resta de l'església i reservada als clergues.

RETAULE: Peça o un conjunt de peces planes, de fusta o de pedra, amb pintures o escultures, que es posa a la part de darrere d'un altar com a



Pantocràtor del Tapis de la Creació. Tresor de la Catedral de Girona.



adornament. En els retaules s'hi representen escenes de la vida de Jesús, de la Mare de Déu o de sants i santes.



Rosassa de la façana
oriental de la Catedral
de Girona.

ROSASSA: Obertura gran de forma rodona que hi ha a les façanes i altres murs d'algunes esglésies. Les rosasses acostumen a tenir vidrieres molt boniques de colors.

SEU: Catedral. La seu de Girona té elements romànics, gòtics i barrocs.

RETAULE: Obra d'arquitectura, amb escultures, pintures, que compon la decoració d'un altar.

SEPULCRE: Construcció fúnebre, excavada a terra o a la roca o construïda, sovint solemne i monumental.

TAPÍS: Peça de teixit, amb grans dibuixos, fet a mà i que serveix per a adornar les parets.

VITRALL: Vidriera de colors, emplomada i construïda formant un dibuix, pròpia de finestral i altres obertures d'edificis.

VOLTA DE CREUERIA: Lloc on s'ajunten dues o més voltes apuntades.



Voltes de creueria
amb les seves clau
de volta. Nau de la
Catedral de
Girona.